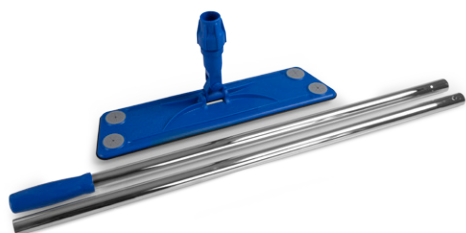


SCHEDA PRODOTTO

Data emissione: 25/01/18



SPARK - attrezzo per panni con lamelle in gomma, completo di manico in ferro cromato 140 cm in 2 pz.

CODICE	NOTE	DIM. (cm)	PESO NETTO (kg)	CONF.	VOLUME (m ³)	PESO LORDO (kg)
172000A		40	0.85	1	0.008	1.08
172001A		60	1.5	1	0.008	1.73

APPLICAZIONI

Utilizzato con i relativi panni impregnati per lo spolvero di tutti i tipi di pavimenti lisci (parquet, linoleum, marmo, gres e simili). Consigliato negli ambienti ospedalieri.

CARATTERISTICHE

- L'attrezzo è realizzato in polipropilene, materiale plastico antiurto e riciclabile, con lamelle in gomma
- Leggero e funzionale
- Va utilizzato in un unico senso di marcia, seguendo l'inclinazione delle lamelle (indicato anche dalle frecce ben visibili stampate sulla superficie superiore dell'attrezzo)
- Ghiera universale che permette l'utilizzo di qualsiasi manico con diametro dai 20 ai 24 mm
- Grazie alle lamelle flessibili si adatta anche a superfici sconnesse
- Lavabile, sterilizzabile fino a 120° C e autoclavabile

MATERIALE

Polipropilene compolimero, poliammide, gomma e ferro cromato

PRODOTTI COMPLEMENTARI



Garza bordata in cotone



Panno impregnato monouso bianco



Panno impregnato monouso colorato